



cámara de álava
arabako ganbera

COMUNICADO DE PRENSA

El sector industrial exportador sostendrá a la economía alavesa en un difícil 2012, según el Estudio de Perspectivas Empresariales elaborado por la Cámara de Álava

Las empresas auguran mejores resultados en Cifra de Negocios y Exportaciones que en 2011, siendo pesimistas respecto a las Ventas en el Mercado Interior, Empleo, Inversiones y Entorno Económico.

Vitoria-Gasteiz, 2 de febrero de 2012. La industria con actividad internacional será el sector que sostenga a la economía alavesa en un difícil año 2012. Así se desprende del **Estudio de Perspectivas Empresariales 2012 elaborado por la Cámara de Comercio e Industria de Álava.**

La consulta a las empresas, efectuada entre los meses de septiembre y octubre de 2011, tiene en cuenta la opinión de 271 compañías alavesas de todos los sectores que emplean a 12.881 personas. A todas ellas se les ha preguntado sobre sus resultados durante el pasado ejercicio y sus perspectivas para 2012 en seis variables: **Cifra de Negocios o Facturación, Ventas en el Mercado Interior, Ventas en el Mercado Exterior, Empleo, Inversión y Entorno Económico.**

En todas las variables analizadas, los saldos netos se obtienen de la diferencia entre las respuestas que señalan incremento y las que indican retroceso.

Una vez demostrado que a la recuperación económica todavía le queda un largo recorrido, **las perspectivas para 2012 son moderadamente optimistas en Cifra de Negocios y Ventas en el Mercado Exterior, en especial en las empresas industriales. Estas dos variables son las dos únicas que experimentan un saldo positivo, es decir son más las empresas que prevén aumento que las que pronostican un retroceso.**

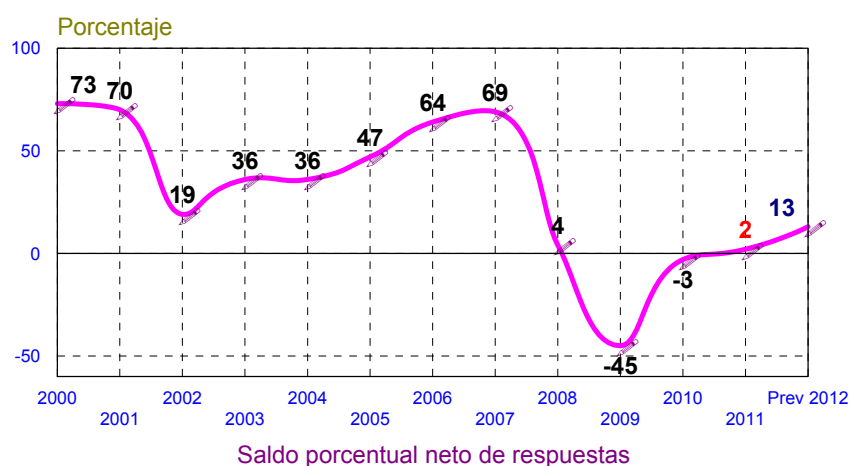
En lo que a Ventas en el Mercado Interior, Inversión y Entorno Económico (Clima Empresarial) se refiere, los saldos netos son negativos, si bien éstos se moderan respecto a los resultados de 2011.

El empleo es la variable que peor evolución tendrá a lo largo de 2012, según la opinión expresada por las empresas de todos los sectores. Aunque en Álava consiguió mantenerse estable a lo largo de 2011, las previsiones para el presente ejercicio apuntan hacia una reducción de plantillas.

Cifra de Negocios

Hace un año las previsiones de las cifras de negocios de las empresas alavesas fueron mucho más positivas de lo que finalmente han demostrado al cierre del ejercicio 2011. Entonces, un 31% neto de empresas (diferencia entre los que opinaban que se incrementaría y los que opinaban que ocurriría lo contrario) esperaban un crecimiento de su **Cifra de Negocios (facturación)** en 2011, pero la realidad ha evidenciado que sólo un 2% neto de ellas lo han experimentado. De todos modos se mejora ligeramente respecto a 2010, cuando el saldo fue de -3%, logrando un saldo positivo que no se producía desde el año 2008.

Para 2012 la previsión es que la tendencia siga siendo ascendente y ya se estima un saldo neto positivo del 13%, calculándolo como la diferencia entre las respuestas que señalan incremento y las que indican retroceso. En concreto, un tercio de las empresas esperan una mejor cifra de negocio, mientras que un 20% prevé una caída. El 47% restante cree que mantendrán el nivel de 2011. El sector industrial es el más optimista, con un saldo neto positivo del 46%, siendo la Construcción la que peor se comportará con una estimación del -54% neto.

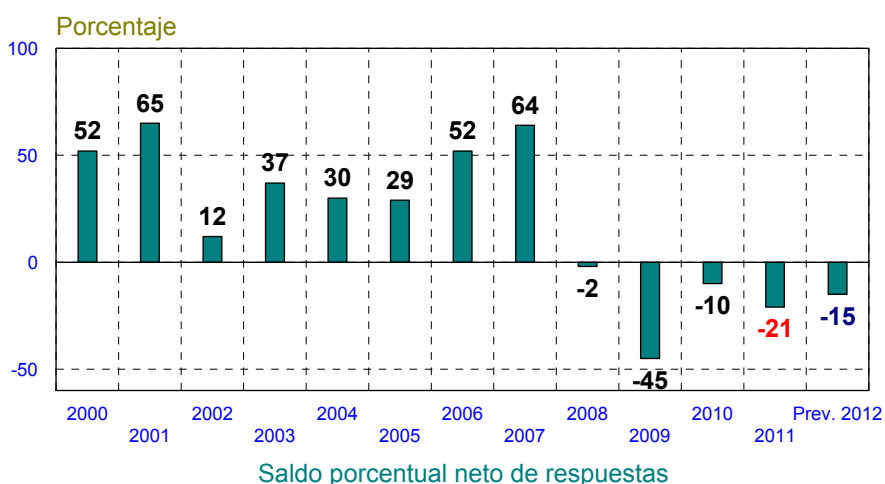


		Resultados 2011	Previsiones 2012
Industria	NS	0	0
	Superior	57	60
	Igual	18	26
	Inferior	25	14
	Sld.	32	46
Construcción	NS	0	8
	Superior	24	6
	Igual	15	35
	Inferior	61	60
	Sld.	-37	-54
Comercio	NS	1	0
	Superior	3	27
	Igual	74	59
	Inferior	23	14
	Sld.	-20	13
Resto Servicios	NS	0	3
	Superior	25	7
	Igual	36	65
	Inferior	39	28
	Sld.	-14	-21
Total	NS	0	1
	Superior	32	33
	Igual	38	47
	Inferior	30	20
	Sld.	2	13

Ventas en el Mercado Interior

Las Ventas en el Mercado Interior no mejoran. La diferencia entre las empresas alavesas que obtuvieron incrementos y decrementos en 2011 llega al -21%, con un retroceso de 11 puntos respecto al valor de 2010. El saldo continúa en negativo, en especial por la debilidad mostrada por la Construcción (-77%) y los Servicios (-34%), que repiten como sectores con peor evolución en las ventas nacionales.

Las **previsiones para 2012** no son mucho mejores que lo sucedido en los cuatro últimos años. El saldo seguirá en negativo, en concreto en un -15%. La Industria es el único de los sectores cuyas estimaciones positivas superan a las negativas (+7% neto). El sector de la Construcción, por su parte, registra las peores previsiones con un saldo neto del -61%, seguido de los Servicios (-36%) y el sector del Comercio (-14%).

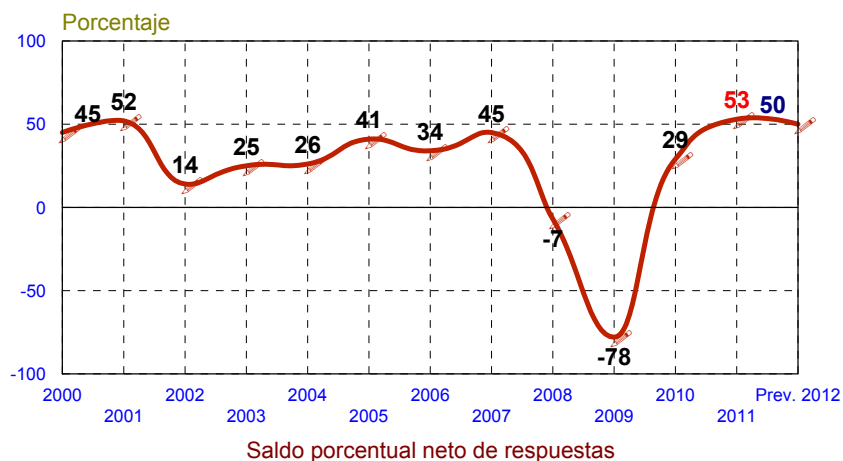


		Resultados 2011	Previsiones 2012
Industria	NS	0	0
	Superior	30	35
	Igual	25	37
	Inferior	45	28
	Sld.	-15	7
Construcción	NS	3	4
	Superior	7	12
	Igual	9	15
	Inferior	84	73
	Sld.	-77	-61
Comercio	NS	25	25
	Superior	22	3
	Igual	43	79
	Inferior	35	17
	Sld.	-13	-14
Resto Servicios	NS	3	6
	Superior	22	5
	Igual	32	54
	Inferior	46	41
	Sld.	-24	-36
Total	NS	8	9
	Superior	24	17
	Igual	30	51
	Inferior	45	32
	Sld.	-21	-15

Ventas en el Mercado Exterior (Exportaciones)

Después de volver a valores netos positivos en 2010, durante 2011 la diferencia entre las empresas que aumentaron y las que disminuyeron sus **Exportaciones** creció hasta un 53% neto. El sector impulsor de este crecimiento ha sido la Industria (80%), seguido de la Construcción (+49%).

Las empresas alavesas espera una situación parecida para 2012, alcanzando en total un saldo neto del 50%, en especial por la Industria (+74%) y por la Construcción (46%), que cada vez abre más su negocio al exterior por la contracción de la demanda interna.

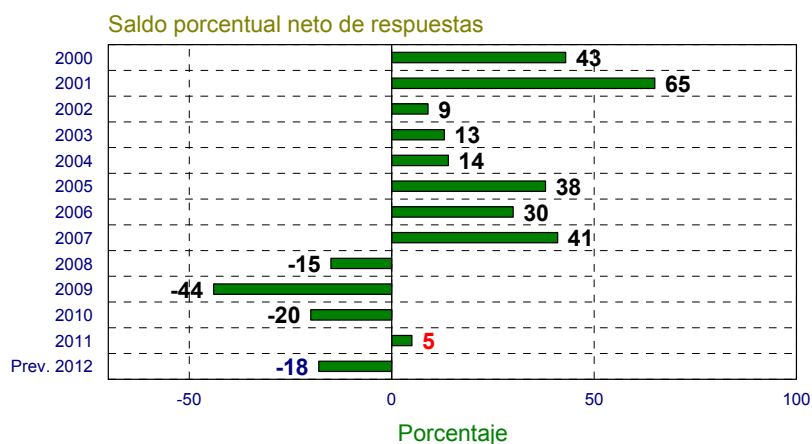


		Resultados 2011	Previsiones 2012
Industria	NS	9	9
	Superior	84	82
	Igual	13	9
	Inferior	4	8
	Sld.	80	74
Construcción	NS	65	65
	Superior	50	50
	Igual	49	46
	Inferior	1	4
	Sld.	49	46
Comercio	NS	53	53
	Superior	0	2
	Igual	90	96
	Inferior	10	2
	Sld.	-10	0
Resto Servicios	NS	45	45
	Superior	21	19
	Igual	53	55
	Inferior	26	26
	Sld.	-5	-7
Total	NS	26	26
	Superior	61	60
	Igual	31	29
	Inferior	8	10
	Sld.	53	50

Empleo

El **Empleo** en Álava se mantuvo estable en 2011, registrando un saldo neto ligeramente positivo del 5%, que se acerca a las previsiones que hicieron las empresas alavesas a comienzos del pasado ejercicio (las perspectivas fueron de un saldo neto del +7%). La mejora ha sido de 25 puntos respecto a 2010.

En cambio, **la previsión para 2012 apunta a un retroceso**, esperando un saldo neto del -18%. **Una de cada cuatro empresas espera reducir su plantilla, la mantendrán un 70% de ellas y solo un 6% aumentarán su número de empleados.** Ninguno de los sectores espera un incremento neto de empleo, volviendo a ser el sector de la Construcción el que peor prevé comportarse, con una diferencia en saldo neto del -44% entre los que prevén incrementos y decrementos en sus plantillas.

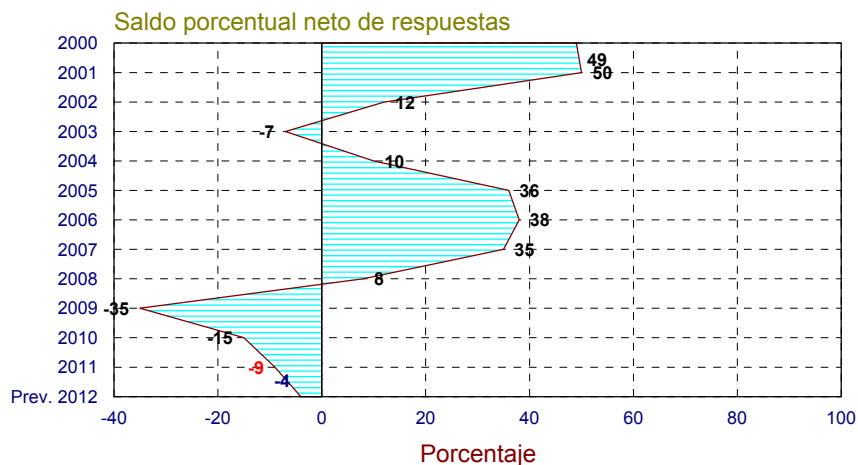


		Resultados 2011	Previsiones 2012
Industria	NS	0	1
	Superior	40	14
	Igual	29	55
	Inferior	31	31
	Sld.	9	-17
Construcción	NS	5	5
	Superior	1	2
	Igual	43	51
	Inferior	56	46
	Sld.	-55	-44
Comercio	NS	2	2
	Superior	25	1
	Igual	67	86
	Inferior	8	13
	Sld.	17	-12
Resto Servicios	NS	0	1
	Superior	25	1
	Igual	47	79
	Inferior	27	20
	Sld.	-2	-19
Total	NS	1	2
	Superior	30	6
	Igual	45	70
	Inferior	25	24
	Sld.	5	-18

Inversión

Las empresas que realizaron operaciones de **Inversión** volvieron a caer en 2011, aunque en menos proporción que en años anteriores. En concreto, el saldo neto fue del -9%, progresando 6 puntos respecto a lo registrado en 2010.

Sin embargo, la Inversión no acabará de recuperarse en 2012, ya que el saldo continuará en valores por debajo de cero, un -4%, arrastrado, un año más, por la caída de la inversión en la Construcción (-41%), Comercio (-12%) y Servicios (-5%). Las empresas del sector industrial, en cambio, registran un saldo neto positivo del 6% para este año.

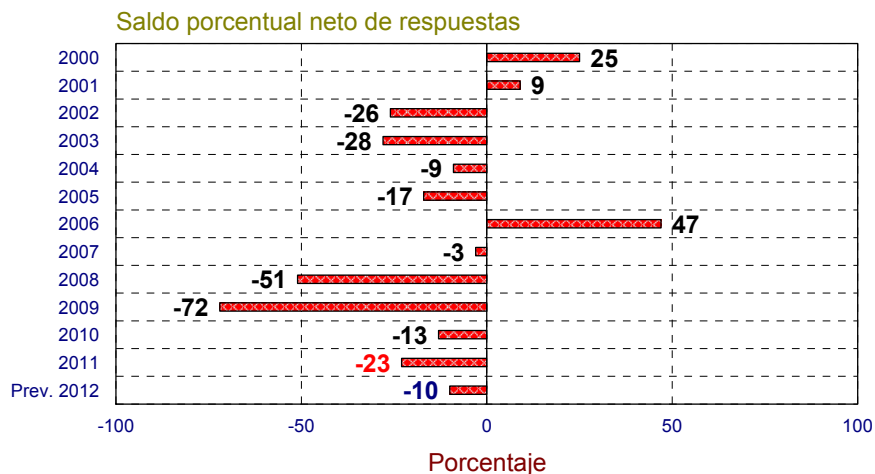


		Resultados 2011	Previsiones 2012
Industria	NS	0	0
	Superior	27	26
	Igual	36	54
	Inferior	37	20
	Std.	-10	6
Construcción	NS	5	5
	Superior	1	0
	Igual	50	59
	Inferior	49	41
	Std.	-48	-41
Comercio	NS	2	2
	Superior	5	1
	Igual	83	85
	Inferior	12	13
	Std.	-7	-12
Resto Servicios	NS	1	1
	Superior	15	8
	Igual	71	79
	Inferior	15	13
	Std.	0	-5
Total	NS	1	1
	Superior	16	13
	Igual	59	70
	Inferior	25	17
	Std.	-9	-4

Entorno Económico

Según las empresas alavesas, el **Entorno Económico (Clima Empresarial)** del Territorio se recrudeció en 2011. En comparación con 2010, las empresas que opinan que se desarrollaron en un peor entorno económico fueron más que las que han contestado lo contrario, siendo el saldo neto de un -23%. Este dato empeora en diez puntos el valor de 2010.

Las empresas prevén que la diferencia se reduzca en 2012, con una estimación del saldo neto del -10%. Menos en el sector del Comercio, en el que se prevé un exiguo saldo positivo (+2%), los demás sectores auguran un clima empresarial negativo para 2012.



		Resultados 2011	Previsiones 2012
Industria	NS	0	0
	Superior	38	13
	Igual	29	65
	Inferior	33	21
	Slid.	5	-8
Construcción	NS	5	6
	Superior	2	5
	Igual	4	38
	Inferior	93	57
	Slid.	-91	-52
Comercio	NS	1	1
	Superior	0	26
	Igual	69	50
	Inferior	31	24
	Slid.	-31	2
Resto Servicios	NS	1	0
	Superior	6	6
	Igual	46	72
	Inferior	48	23
	Slid.	-42	-17
Total	NS	1	0
	Superior	17	14
	Igual	43	62
	Inferior	40	24
	Slid.	-23	-10

Nota: Los resultados obtenidos en el Estudio de Perspectivas Empresariales para 2012 elaborado por la Cámara de Comercio e Industria de Álava son fruto de las respuestas de 271 empresas, de las que 65 son Industrias, 44 del sector de la Construcción, 66 Comercios y las restantes 96 de Servicios (transporte, banca, seguros y consultorías). En su conjunto dan ocupación a 12.881 empleados. De ellas, 89 realizaron en 2011 actividades de exportación. Por tamaño de empresas, 158 tienen menos de 10 trabajadores, 78 entre 10 y 50, 26 entre 50 y 250, y 9 eran de más de 250 empleados.