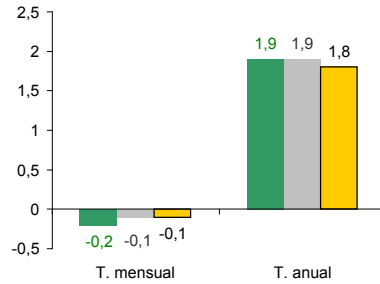


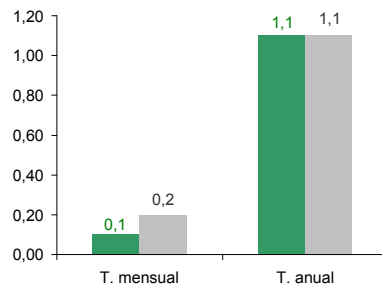
IPC mayo 2012

El IPC de mayo se redujo un 0,1% respecto al mes de abril, creciendo al 1,9% su tasa interanual. En la variación mensual han influido al alza los precios del 'Gas', 'Tabaco' y 'Vestido y Calzado', que refleja el comportamiento de los precios de la temporada primavera-verano y el 'Electricidad'. Al contrario, la repercusión a la baja se ha dado en los 'Viajes Organizados', 'Legumbres y Hortalizas frescas' y en los 'Hoteles y Otros Alojamientos'. La tasa anual de inflación subyacente, que excluye los alimentos no elaborados y los productos energéticos, se mantiene en el 1,1%. En el conjunto del País Vasco los precios disminuyeron un 0,2% respecto a abril, mientras que en Álava la variación fue del -0,1%. La tasa interanual del País Vasco se queda en el 1,9% y el de Álava en el 1,8%.

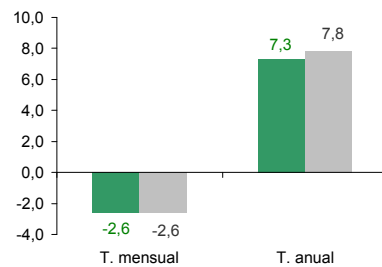
Índice general



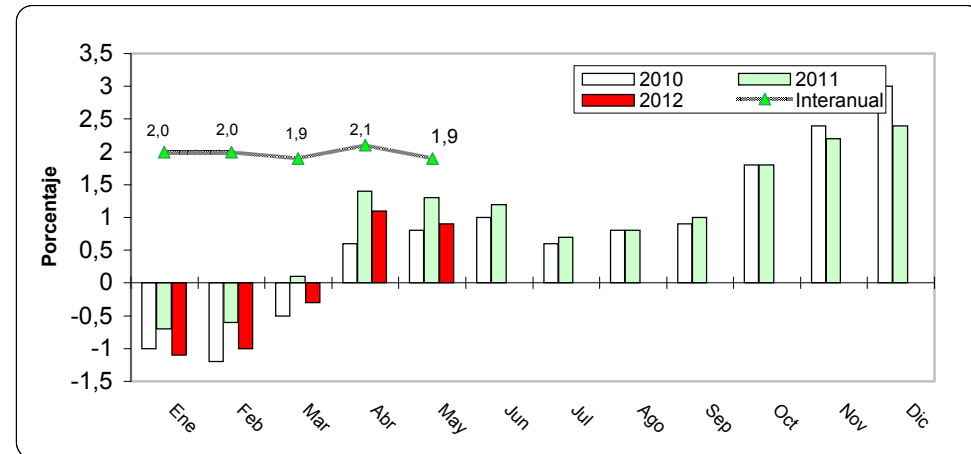
Inflación subyacente



Carburantes y combustibles



IPC nacional.- Evolución mensual acumulada e interanual



Variaciones anuales en el Índice de Precios de Consumo

Año	%	Año	%	Año	%	Año	%	Año	%
1982	14	1988	5,8	1994	4,3	2000	4	2006	2,7
1983	12,2	1989	6,9	1995	4,3	2001	2,7	2007	4,2
1984	9	1990	6,5	1996	3,2	2002	4	2008	1,4
1985	8,2	1991	5,5	1997	2	2003	2,6	2009	0,8
1986	8,3	1992	5,3	1998	1,4	2004	3,2	2010	3
1987	4,6	1993	4,9	1999	2,9	2005	3,7	2011	2,4

El IPC mensual en los dos últimos años

2011 (base 2006=100)					2012 (base 2011=100)				
Mes	Índice General	Sobre mes anterior	En lo que va de año	En un año	Mes	Índice General	Sobre mes anterior	En lo que va de año	En un año
Enero	110,166	-0,7	-0,7	3,3	Enero	100,275	-1,1	-1,1	2,0
Febrero	110,306	0,1	-0,6	3,6	Febrero	100,380	0,1	-1	2,0
Marzo	111,131	0,7	0,1	3,6	Marzo	101,055	0,7	-0,3	1,9
Abril	112,514	1,2	1,4	3,8	Abril	102,474	1,4	1,1	2,1
Mayo	112,476	0	1,3	3,5	Mayo	102,323	-0,1	0,9	1,9
Junio	112,318	-0,1	1,2	3,2	Junio				
Julio	111,714	-0,5	0,7	3,1	Julio				
Agosto	111,853	0,1	0,8	3	Agosto				
Septiembre	112,127	0,2	1,0	3,1	Septiembre				
Octubre	113,011	0,8	1,8	3	Octubre				
Noviembre	113,469	0,4	2,2	2,9	Noviembre				
Diciembre	113,617	0,1	2,4	2,4	Diciembre				