

# Perspectivas Empresariales de Álava 2013

Servicio de Estudios

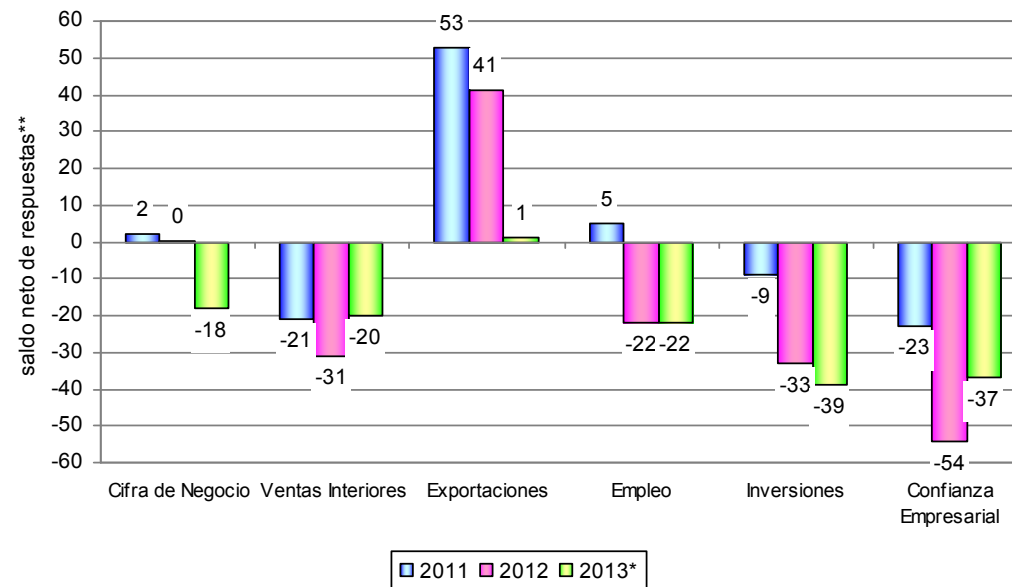
Cámara de Comercio e Industria de Álava  
Arabako Merkataritza eta Industria Ganbera



- Ⓐ Los resultados obtenidos son fruto de la respuesta de 225 empresas alavesas que emplean a 6.139 personas.
  - » de las que 56 son industrias, 40 del sector de la construcción, 52 del sector comercial y las restantes 77 de servicios (transporte, banca, seguros y consultorías).
  - » De las 225 empresas que han participado, 82 realizaron, en el año 2012, actividades de exportación, correspondiendo 47 al sector industrial, 7 al sector constructor y 28 al sector comercial y de servicios.
  - » Por tamaño de empresas, 144 tenían menos de 10 trabajadores, 57 tenían entre 10 y 50, 19 entre 50 y 250 y 5 eran de más de 250 empleados.

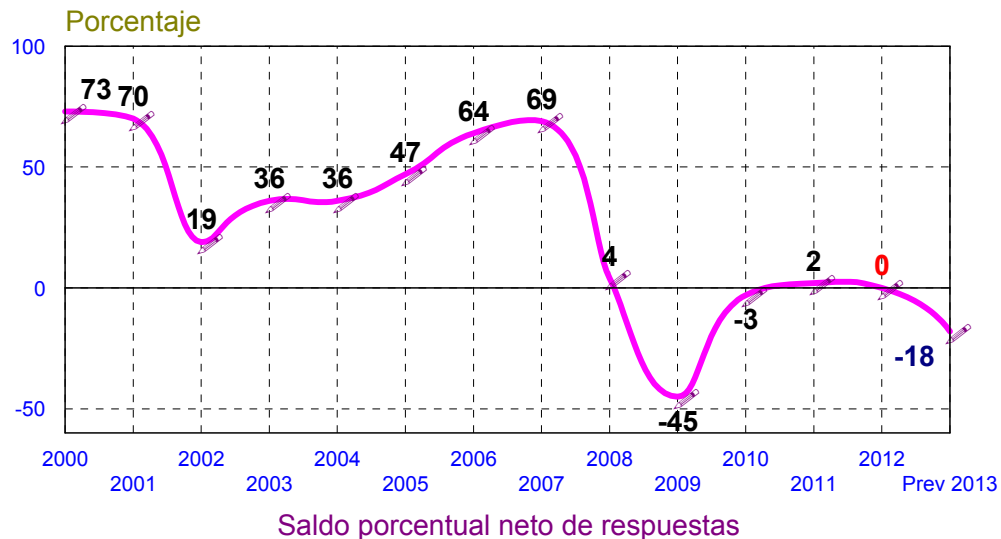
## Resumen resultados

- Los resultados de la encuesta de previsiones empresariales 2013 realizada durante los meses septiembre y octubre de 2012 pronostican una **tendencia negativa por el freno de las exportaciones y la débil actividad del mercado interior**, cuyo saldo neto en 2012 ha sido aún más negativo que en 2011. Lo mismo ha sucedido en el resto de variables y únicamente las 'Exportaciones' han registrado un saldo neto positivo.
- Las perspectivas para 2013 son todavía más negativas.** La cifra de negocios caerá a valores negativos, las exportaciones se frenarán y la recuperación parcial del mercado nacional no será suficiente para crecer. **Además, se espera una nueva caída en el empleo.** El clima empresarial mejorará respecto a 2012, aunque continua en valores negativos y las inversiones previstas por las empresas volverán a caer.



## Cifra de Negocios de las empresas alavesas

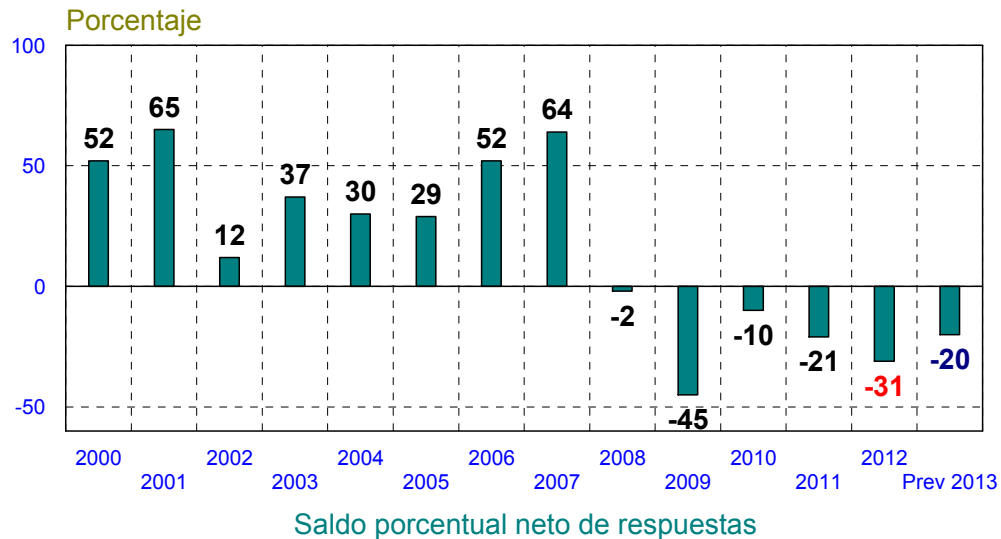
- Hace un año las previsiones de las cifras de negocios de las empresas alavesas fueron algo más positivas de lo que finalmente han demostrado al cierre del ejercicio 2012. Entonces, un 13% neto de empresas (diferencia entre los que opinaban que se incrementaría y los que opinaban que ocurriría lo contrario) esperaban un crecimiento de su **Cifra de Negocios (facturación)** en 2012, pero la realidad ha sido que la proporción de empresas que han registrado incrementos ha sido la misma que la que han sufrido una caída en su facturación, dando como resultado un 0% neto. Asimismo, este resultante es peor que el del año 2011, donde el saldo fue de un 2% neto.
- Para 2013 se confirma esta tendencia descendente** y se estima un saldo neto negativo del 18%, calculándolo como la diferencia entre las respuestas que señalan incremento y las que indican retroceso. En concreto, únicamente una de cada diez empresas espera una mejor cifra de negocio, mientras que un tres de cada diez espera una caída. El resto, seis de cada diez empresas, cree que mantendrán el nivel de 2012. El sector industrial es el menos pesimista, con un saldo neto negativo del -3%, siendo la Construcción la que peor se comportará con una estimación del -58% neto.



		Cifra de Negocios	
		Resultados 2012	Previsiones 2013
Industria	NS	0	0
	Superior	66	12
	Igual	4	73
	Inferior	30	15
	Sld.	36	-3
Construcción	NS	0	0
	Superior	2	0
	Igual	3	42
	Inferior	96	58
	Sld.	-94	-58
Comercio	NS	0	0
	Superior	6	2
	Igual	24	53
	Inferior	70	45
	Sld.	-64	-43
Resto Servicios	NS	0	0
	Superior	42	12
	Igual	11	55
	Inferior	47	33
	Sld.	-5	-21
TOTAL	NS	0	0
	Superior	45	10
	Igual	10	61
	Inferior	45	28
	Sld.	0	-18

## Ventas de las empresas alavesas en el mercado nacional

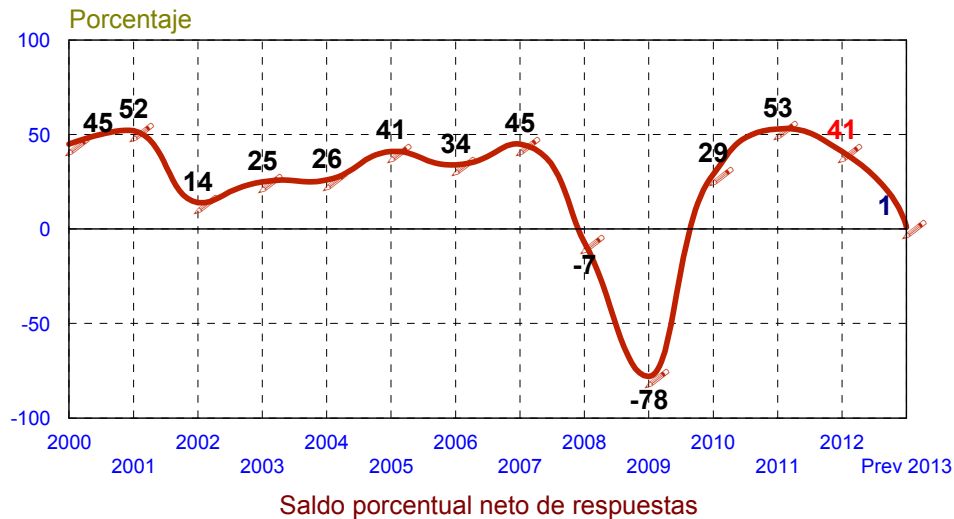
- Las **Ventas en el Mercado Interior** no mejoran. La diferencia entre las empresas alavesas que obtuvieron incrementos y decrementos en 2012 llega al -31%, con un retroceso de 10 puntos respecto al valor de 2011. El saldo continúa en negativo, en especial por la debilidad mostrada por la Construcción (-93%), Comercio (-57%) e Industria (-52%).
- Las **previsiones para 2013** no son mucho mejores que lo sucedido en los cinco últimos años. El saldo seguirá en negativo, en concreto en un -20%. Ningún sector alcanzará un saldo neto positivo, siendo la Industria la que más se acerque (-11% neto). El sector de la Construcción, por su parte, registra las peores previsiones con un saldo neto del -59%, seguido del Comercio (-42%).



		Mercado Interior	
		Resultados 2012	Previsiones 2013
Industria	NS	0	0
	Superior	5	3
	Igual	38	84
	Inferior	57	14
	<b>Sld.</b>	<b>-52</b>	<b>-11</b>
Construcción	NS	4	4
	Superior	2	0
	Igual	4	41
	Inferior	95	59
	<b>Sld.</b>	<b>-93</b>	<b>-59</b>
Comercio	NS	5	5
	Superior	6	1
	Igual	31	57
	Inferior	63	43
	<b>Sld.</b>	<b>-57</b>	<b>-42</b>
Resto Servicios	NS	3	3
	Superior	40	13
	Igual	18	56
	Inferior	42	31
	<b>Sld.</b>	<b>-2</b>	<b>-18</b>
TOTAL	NS	2	2
	Superior	21	7
	Igual	27	66
	Inferior	52	27
	<b>Sld.</b>	<b>-31</b>	<b>-20</b>

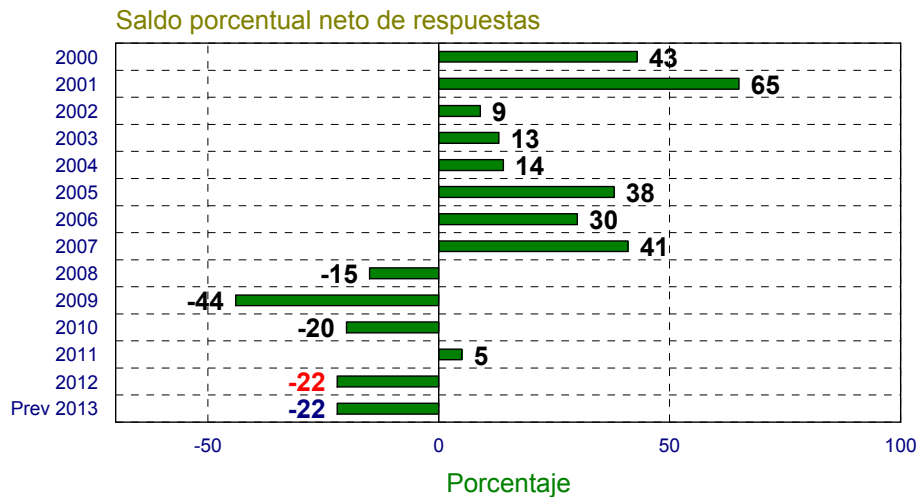
## Exportaciones de empresas alavesas

- Después de volver a valores netos positivos en 2010 y alcanzar durante 2011 un saldo del 53%, en 2012 se ha registrado una diferencia entre las empresas que aumentaron y las que disminuyeron sus **Exportaciones** del 41% neto. El sector que ha mantenido este saldo positivo ha sido la Industria (+50%).
- La tendencia negativa se intensificará en 2013**, cuando se espera que el saldo neto sea sólo de un 1%. La Industria (+16%) será el único sector donde el número de empresas que incrementen sus exportaciones superará a las que las reduzcan.



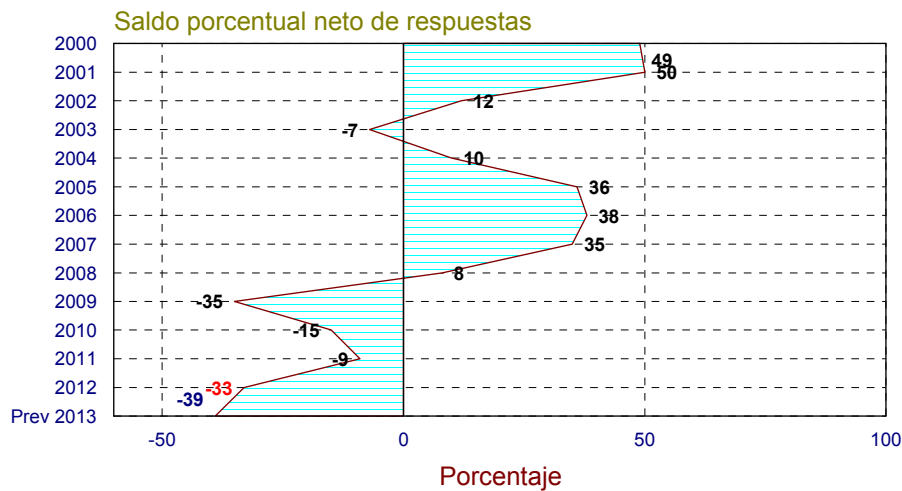
		Exportaciones	
		Resultados 2012	Previsiones 2013
Industria	NS	3	3
	Superior	69	31
	Igual	13	53
	Inferior	19	15
Construcción	Sid.	50	16
	NS	91	91
	Superior	0	0
	Igual	86	67
Comercio	Inferior	14	33
	Sid.	-14	-33
	NS	85	85
	Superior	0	0
Resto Servicios	Igual	72	68
	Inferior	28	32
	Sid.	-28	-32
	NS	58	58
TOTAL	Superior	58	3
	Igual	8	63
	Inferior	35	35
	Sid.	23	-32
TOTAL	NS	28	28
	Superior	64	22
	Igual	13	56
	Inferior	23	21
TOTAL	Sid.	41	1

- El **Empleo** en Álava volvió a retroceder en 2012, registrando un saldo neto negativo del 22%, que se acerca a las previsiones que hicieron las empresas alavesas a comienzos del pasado ejercicio (las perspectivas fueron de un saldo neto del -18%).
- La **previsión para 2013 apunta a una evolución prácticamente igual que el año transcurrido**, esperando un saldo neto del -22%. **Una de cada cuatro empresas espera reducir su plantilla, la mantendrán un 72% de ellas y solo un 3% aumentarán su número de empleados.** Ninguno de los sectores espera un incremento neto de empleo, volviendo a ser el sector de la Construcción el que peor prevé comportarse, con una diferencia en saldo neto del -50% entre los que prevén incrementos y decrementos en sus plantillas.



		Empleo	
		Resultados 2012	Previsiones 2013
Industria	NS	0	0
	Superior	25	1
	Igual	54	69
	Inferior	22	30
Construcción	Sid.	3	-29
	NS	0	2
	Superior	5	0
	Igual	28	50
Comercio	Inferior	67	50
	Sid.	-62	-50
	NS	3	3
	Superior	16	0
Resto Servicios	Igual	59	84
	Inferior	25	16
	Sid.	-9	-16
	NS	0	0
TOTAL	Superior	11	5
	Igual	36	73
	Inferior	53	21
	Sid.	-42	-16
TOTAL	NS	0	0
	Superior	16	3
	Igual	45	72
	Inferior	38	25
	Sid.	-22	-22

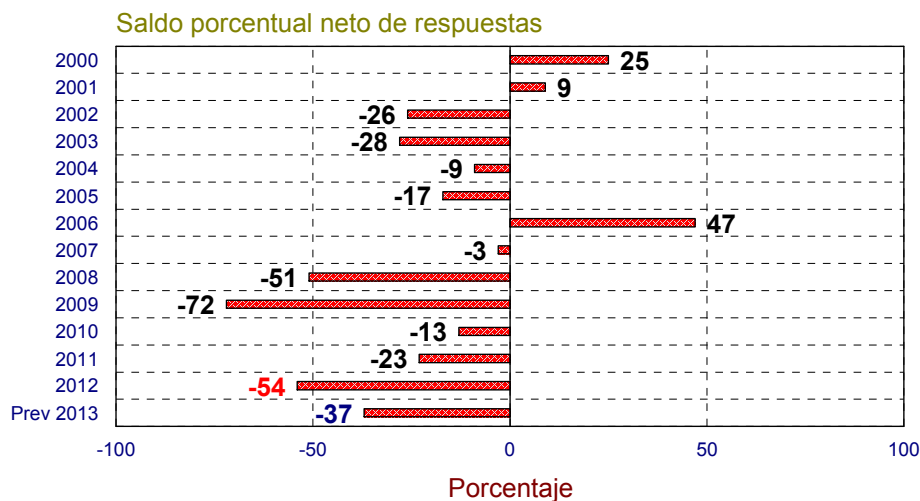
- Las empresas que realizaron operaciones de **Inversión** volvieron a caer en 2012, y además en mayor proporción que en años anteriores. En concreto, el saldo neto fue del -33%, empeorando 24 puntos respecto a lo registrado en 2011.
- La Inversión, lejos de recuperarse en 2013, caerá en mayor proporción**, ya que el saldo continuará en valores por debajo de cero, un -39%, arrastrado, un año más, por la caída de la inversión en la Construcción (-44%), Industria (-44%), Comercio (-26%) y Servicios (-38%).



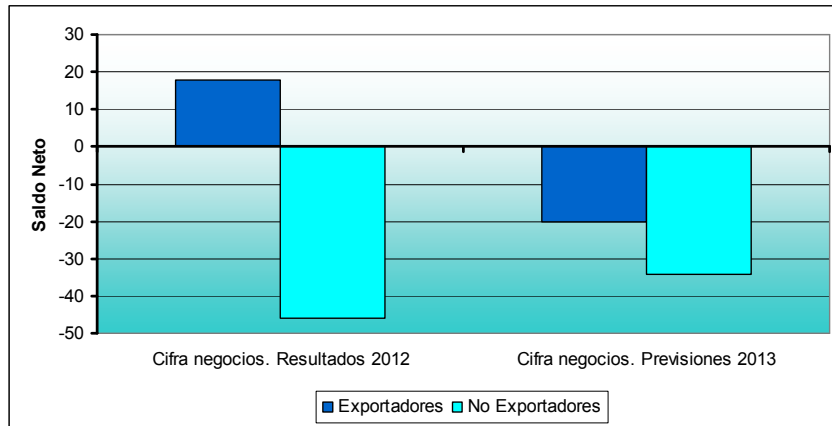
		Inversiones	
		Resultados 2012	Previsiones 2013
Industria	NS	0	0
	Superior	15	1
	Igual	29	54
	Inferior	56	45
	Sld.	-41	-44
Construcción	NS	5	5
	Superior	1	0
	Igual	43	56
	Inferior	56	44
	Sld.	-55	-44
Comercio	NS	2	2
	Superior	5	17
	Igual	39	40
	Inferior	56	43
	Sld.	-51	-26
Resto Servicios	NS	0	0
	Superior	12	1
	Igual	56	60
	Inferior	32	39
	Sld.	-20	-38
TOTAL	NS	0	0
	Superior	12	3
	Igual	43	55
	Inferior	45	42
	Sld.	-33	-39



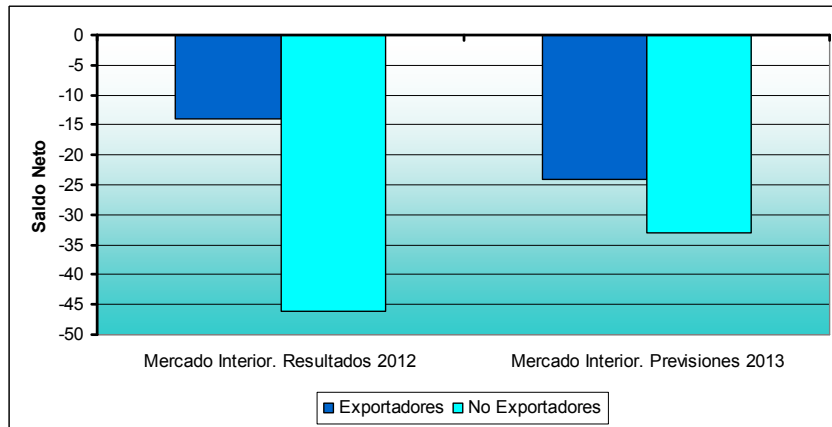
- Según las empresas alavesas, el **Entorno Económico (Clima Empresarial)** del Territorio se recrudeció en 2012. En comparación con 2011, las empresas que opinan que se desarrollaron en un peor entorno económico fueron más que las que han contestado lo contrario, siendo el saldo neto de un -54%. Este dato empeora en 31 puntos el valor de 2011.
- Las empresas prevén que la diferencia se reduzca en 2013, con una estimación del saldo neto del -37%. Todos los sectores auguran un clima empresarial negativo para 2013.



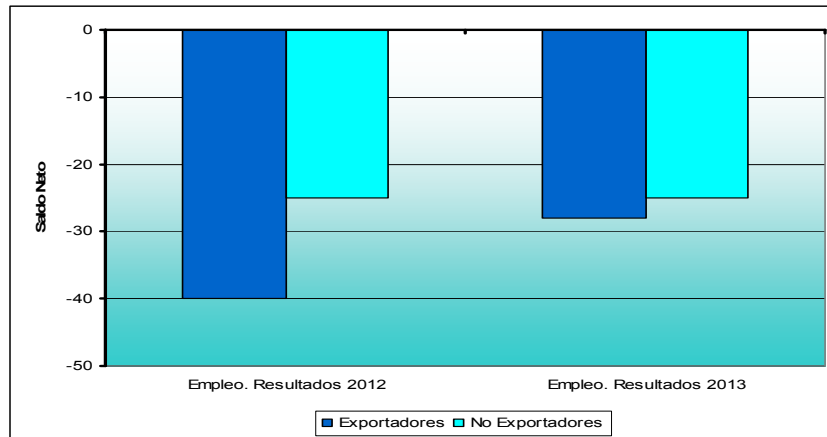
		Clima Empresarial	
		Resultados 2012	Previsiones 2013
Industria	NS	0	0
	Superior	17	10
	Igual	37	49
	Inferior	46	41
	Sld.	-29	-31
Construcción	NS	0	0
	Superior	0	0
	Igual	8	18
	Inferior	92	82
	Sld.	-92	-82
Comercio	NS	1	1
	Superior	0	4
	Igual	14	32
	Inferior	86	65
	Sld.	-86	-61
Resto Servicios	NS	0	0
	Superior	1	2
	Igual	35	64
	Inferior	64	34
	Sld.	-63	-32
TOTAL	NS	0	0
	Superior	7	5
	Igual	32	53
	Inferior	61	42
	Sld.	-54	-37



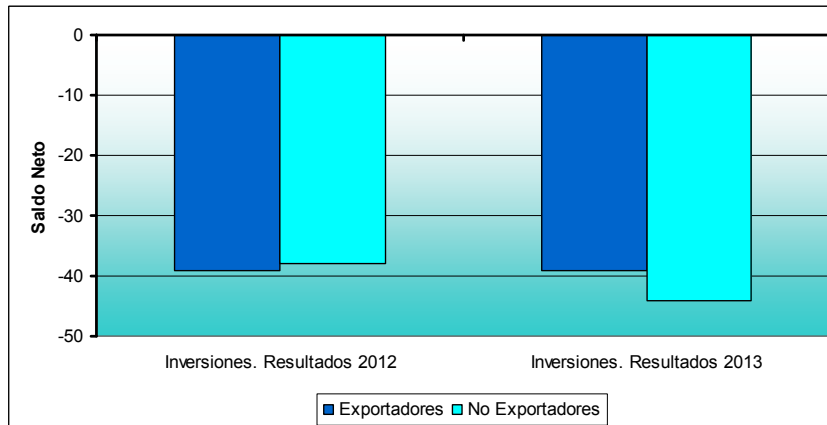
**a** La **Cifra de Negocios** de las empresas exportadoras alavesas señala un saldo neto (diferencia entre los que opinaban que se incrementaría y los que opinaban que ocurriría lo contrario) positivo de +18% para los resultados de 2012, mientras que en 2013 prevén un saldo de -20%. En el caso de los no exportadores, el saldo en 2012 ha sido de un -46% neto, y -34% neto en las perspectivas para 2013.



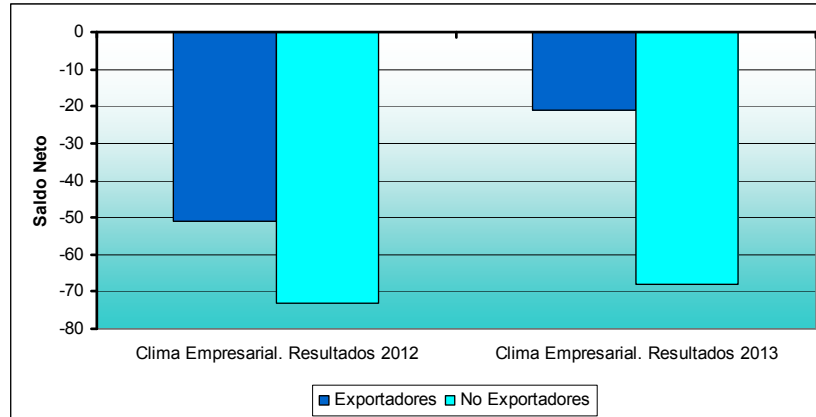
**a** Respecto a las ventas en el **mercado interior** tanto las empresas con actividad exterior y las que no la tienen no obtuvieron un saldo neto positivo para 2012 ni la pronostican en 2013. Aún así, hay que apuntar que las primeras registran valores menos negativos.



**a** El **Empleo** evolucionará negativamente. En 2012 han sido más las empresas exportadoras que han reducido su plantilla que las que la han aumentado, al igual que en las empresas no exportadoras. Las previsiones para 2013 son que tampoco ocurra en ninguna de las dos tipologías de empresa.




**a** En cuanto a las **Inversiones**, la proporción de empresas exportadoras y no exportadoras que redujeron sus inversiones en 2012 fue similar. Lo mismo se prevé para 2013, moviéndose ambas tipologías de empresa cerca de un saldo neto negativo del 40%.



- a** Respecto al **Entorno Económico**, el número de empresas que opinan que se desarrollaron en un peor entorno económico en 2012 son más que los que opinan lo contrario, (independientemente si son exportadoras o no), y lo mismo se prevé que ocurra para 2013.

- Ⓐ El saldo neto negativo en la cifra de negocios para 2013 es debido, principalmente, al freno del sector industrial y las malas expectativas en la construcción y el comercio.
- Ⓐ El mercado interior en 2012 ha sido negativa para todos los sectores y lo seguirá siendo en 2013 según las previsiones.
- Ⓐ No se espera una mejoría en el empleo durante 2013, siendo las previsiones realizadas de un comportamiento similar al del pasado 2012.
- Ⓐ Las empresas que han realizado operaciones de inversión han vuelto a caer en 2012, y en mayor proporción que en los anteriores años. En 2013 el saldo continuará en valores por debajo de cero, hecho que será común para todos los sectores analizados.
- Ⓐ Las empresas exportadoras obtienen un mejor resultado en todas las variables analizadas, salvo en el empleo, en comparación con las empresas que no tienen actividades de exportación.



Cámara de Comercio e Industria de Álava  
Arabako Merkataritza eta Industria Ganbera

Dato, 38 • 01005 Vitoria-Gasteiz  
Tel. 945 141 800 • [contacta@camaradealava.com](mailto:contacta@camaradealava.com)  
[www.camaradealava.com](http://www.camaradealava.com)